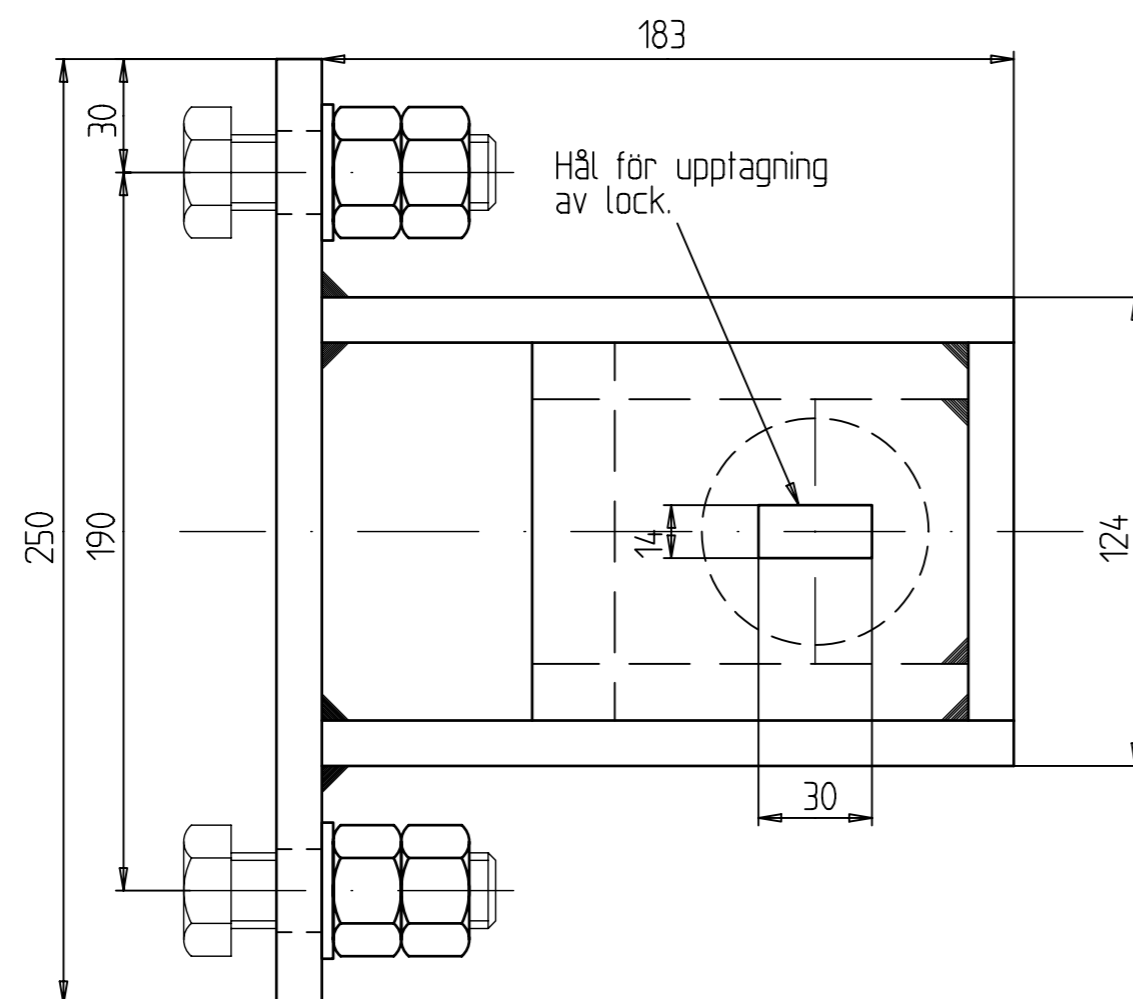
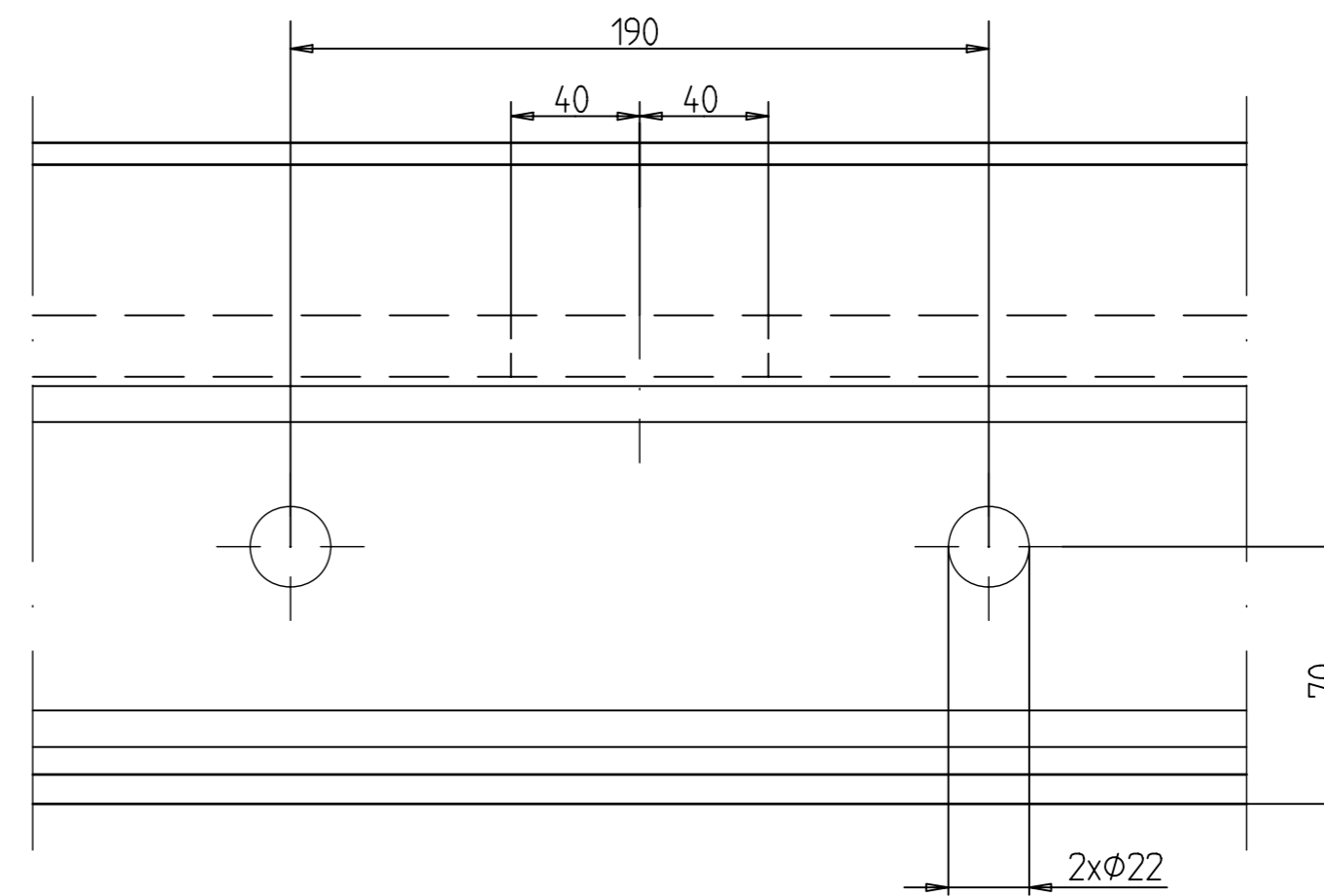


Hålbild i rälliv och rännan



Hål skall borraras i liv samt i rilla vid vattenavledare. Avvattningsöppning i rillbotten L=80 mm. Början och slut borraras med borrh $\varnothing 16$ mm, mellandel skärs upp och brotschas.

Kvalitet vattenavledare S235 JRG2.
 Normalt c/c-avstånd mellan vattenavledare är 50 m.
 Max längd på ledning mellan vattenavledare och rännstensbrunn är 10 m.

B	2006-06-10	Kompletterande text			
Rev liff	Antal	Rev datum	Rev omfattning	Verkens rev datum	Rev godkänd
SRS			UPPRÄTTAD FÖR Göteborgs Stad Trafikkontoret		
SWEDISH RAIL SYSTEM AB SRS BOX 1512, S-271 00 YSTAD SWEDEN TEL 46-(0)411-694 00 FAX 46-(0)411-555742			Standardritning		
HANDLÄGGARE	GRANSKAD	KVALSÄKRAD			
Alberto Pina					
RITAD/DWG-FIL	KONSTR. AV	UPPDR.-NR			
20701_B	LÅ-A				
GODKÄND GÖTEBORG 2001-02-09			SKALA	DIARIENUMMER	RITNINGSNR
			1:2		20701
					REV B